

更にくわしくは **ホームベース高知** クリック



**分M** アルファステイ宝永桜館  
**ペット可** **1,480** (不課万円)

高知市南宝永町  
専有面積 63.06㎡  
10階建3階部分  
平成16年11月築  
管理費等 9,500円

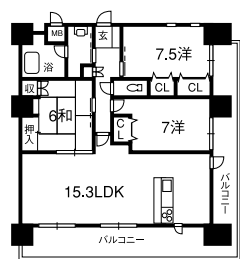


ペット可・日当り、眺望良  
宝永町電停歩4分



**分M** パークベルズ棧橋  
**ペット可** **2,100** (不課万円)

高知市棧橋通1丁目  
専有面積 89.26㎡  
13階建2階部分  
平成20年6月築  
管理費等 13,550円  
P 費 10,000円  
新築未入居物件・ペット可  
南向角部屋・クワア2邸  
土佐高通バス停歩1分



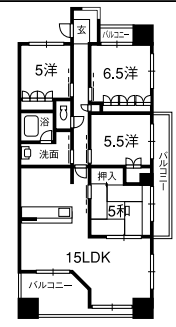
**分M** サ・パス高須東  
**ペット可** **2,200** (不課万円)

高知市介良乙  
専有面積 70.40㎡  
10階建4階部分  
平成17年1月築  
管理費等 16,000円  
P 費 3,000円  
角部屋・ペット可・三面バルコニー  
本江田橋バス停歩2分



**分M** サ・パス南金田  
**ペット可** **2,480** (不課万円)

高知市南金田  
専有面積 91.75㎡  
14階建6階部分  
平成18年4月築  
管理費等 23,700円  
P 1台分無料  
ペット可・東南角部屋  
金田橋バス停歩3分



**分M** アルファステイ旭町Ⅱ  
**ペット可** **2,750** (不課万円)

高知市旭町3丁目  
専有面積 77.48㎡  
14階建14階部分  
平成19年9月築  
管理費等 13,700円  
P 1台分無料  
免震構造・最上階・ペット可・角部屋  
旭町3丁目電停歩1分



**分M** ビ・ウェル帯屋町  
**ペット可** **3,300** (不課万円)

高知市帯屋町2丁目  
専有面積 90.57㎡  
14階建8階部分  
平成21年10月築  
管理費等 15,900円  
P 費 12,000円  
免震構造・ペット可・リビング広い・元モデルム  
大橋通電停歩1分



# 買替え相談

もお気軽に。

- 無料相談
- 査定無料
- 広告無料
- 秘密厳守

お客様専用 0120-854-551

**ホームベース**